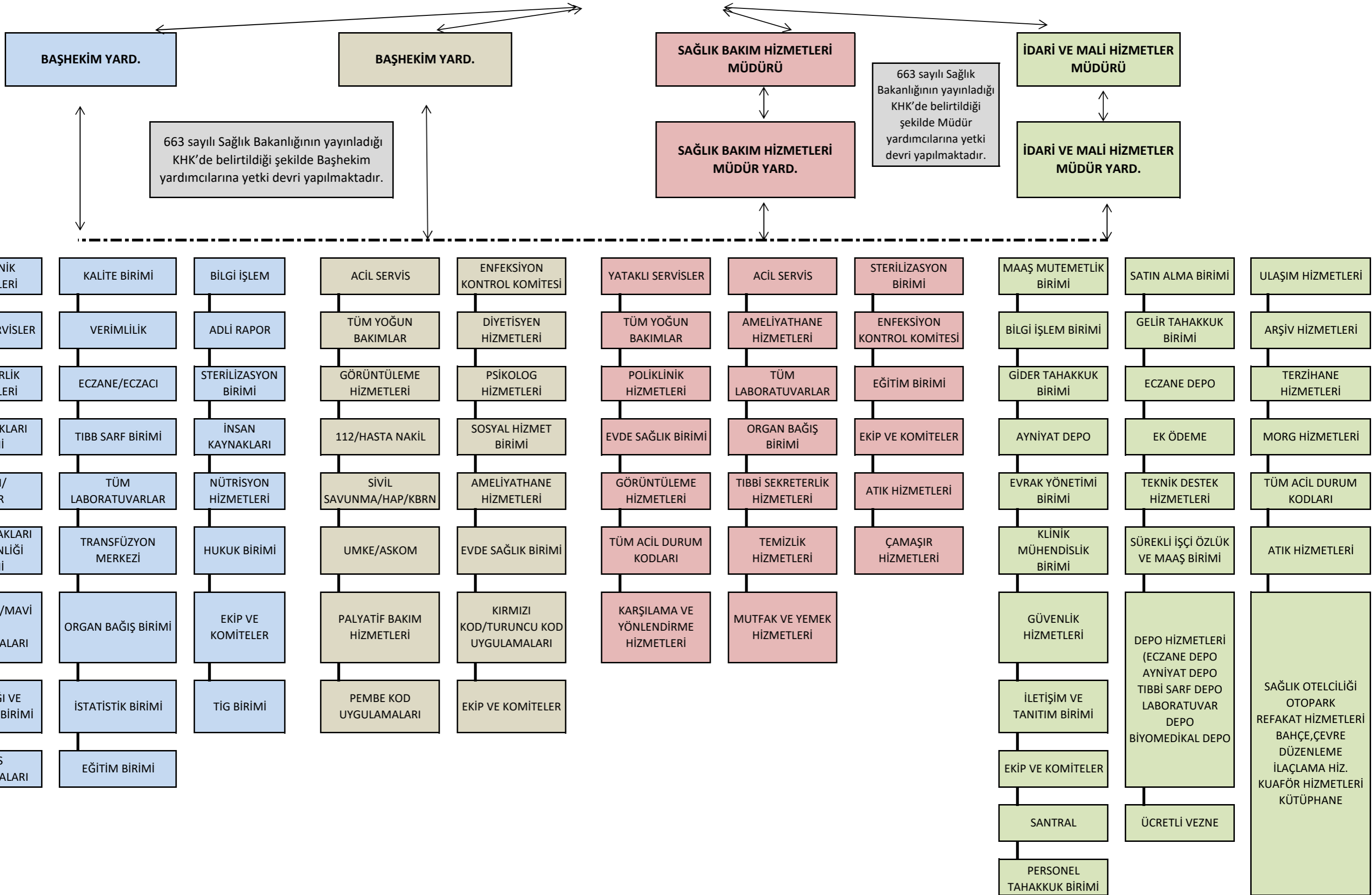


BAŞHEKİM



*_._. işareti ile gösterilen alanlar yatay, ↑ işareti ile gösterilen alanlar ise dikey olarak birbirine bağlıdır.

663 sayılı Sağlık Bakanlığının yayınladığı KHK'de belirtildiği şekilde Başhekim Yardımcılarına ve Müdür Yardımcılarına yetki devri yapılmaktadır.